

▼ 43 delen ▼	© bpost	Campo-Rodan	J1954-1957 (cr)(P... ► P52) (938-1045)	172	► tenminste aantal FDC's uitgegeven	13 x	► tenminste aantal missende scans (ax ⊞)	1x	► scans (1+"a"x ⊞)	► indien uitgegeven
▼ 43 parties ▼	© bpost	Campo-Rodan	A1954-1957 (cr)(P... ► P52) (938-1045)	172	► au moins nombre de FDC émis	13 x	► au moins nombre de scans manquants (ax ⊞)	1x	► scans (1+"a"x ⊞)	► s'il sont émis
▼ 43 parts ▼	© bpost	Campo-Rodan	Y1954-1957 (cr)(P... ► P52) (938-1045)	172	► at least number of FDCs issued	13 x	► at least number of missing scans (ax ⊞)	1x	► scans (1+"a"x ⊞)	► if issued?

volgNr. N°.part (s)ie

INFO: Deze lijsten zijn niet vermeld bij Bpost of in de OBP-catalogus
 INFO: Ces listes ne sont pas répertoriées chez Bpost ni dans le catalogue COB
 INFO: These lists are not mentioned at Bpost or in the OSC catalogue

► vv-pv-pc ► = voorverkoop- prévente- presale
 ► gnvv-pdpv-nps ► geen in vv in folders
 pas de prévente in dépliant- no presales

1ste dag uitgave
 1e jour émission
 1st day edition

catalogus samengesteld door
catalogue compilé par
catalogue compiled by

MZ

► | (standaard maat): 165 x 94mm (andere afmetingen zie opmerkingen)
 ► | (taille standard): 165 x 94 mm (autres dimensions voir notes)
 ► | (standard size): 165 x 94mm (other dimensions see notes)

P....	Nr van Postzegels op FDC N° du timbre sur le FDC No. of stamps on FDC	Plaats: vv of gnvv Lieu: pv ou pdpv Place: ps or nps	P....	Nr van Postzegels op FDC N° du timbre sur le FDC No. of stamps on FDC	Plaats: vv of gnvv Lieu: pv ou pdpv Place: ps or nps	P....	Nr van Postzegels op FDC N° du timbre sur le FDC No. of stamps on FDC	Plaats: vv of gnvv Lieu: pv ou pdpv Place: ps or nps	P....	Nr van Postzegels op FDC N° du timbre sur le FDC No. of stamps on FDC	Plaats: vv of gnvv Lieu: pv ou pdpv Place: ps or nps
-------	-----------------------------------------------------------------------------	------------------------------------------------------------	-------	-----------------------------------------------------------------------------	------------------------------------------------------------	-------	-----------------------------------------------------------------------------	------------------------------------------------------------	-------	-----------------------------------------------------------------------------	------------------------------------------------------------

© bpost

NL ► 938 / 940 - Overlijden van Koning Albert I gnvv ► 17/02/1954

FR ► 938/940 - Décès du roi Albert I. pdpv ► ▲

EN ► 938 / 940 - Death of King Albert I nps ► ▲

Info: folder uitgegeven?
 dépliant délivré ?
 flyer issued?

Opm.:
 Note:

P.?	940	939	938	2x ⊞	Brux-Bruss	P.?	940	939	938	-	1+2x ⊞	Brux-Bruss	P.??	940	939	938	3x ⊞	Brux-Bruss	---	---	---	---	---	---	---	---
-----	-----	-----	-----	------	------------	-----	-----	-----	-----	---	--------	------------	------	-----	-----	-----	------	------------	-----	-----	-----	-----	-----	-----	-----	-----

1a		1b		1c		1d	waarschijnlijk geen FDC meer / Probablement plus de FDC / Probably no more FDC
----	--	----	--	----	--	----	--------------------------------------------------------------------------------

© bpost

NL ► 938 / 940 - Overlijden van Koning Albert I gnvv ► 17/02/1954

FR ► 938/940 - Décès du roi Albert I. pdpv ► ▲

EN ► 938 / 940 - Death of King Albert I nps ► ▲

Info: — folder Nr. gn/55 vnr. 1 —
 — dépliant Nr. gn/55 vnr. 1 —
 — flyer Nr. gn/55 vnr. 1 —

Opm.: Eerste folder uitgegeven door Bpost??
 Note: Premier dépliant publié par Bpost ??
 Note: first flyer issued ??

P.?	938	-	1+1x ⊞	Brux-Bruss	P.?	938	-	1+1x ⊞	Brux-Bruss	scan?	938	939	940	2ax ⊞	P.??	Brux-Bruss	P.?	938	939	940	-	1+2x ⊞	Brux-Bruss
-----	-----	---	--------	------------	-----	-----	---	--------	------------	-------	-----	-----	-----	-------	------	------------	-----	-----	-----	-----	---	--------	------------

2a		2b		2c	Missende FDC met zegel(s) uit ▲ FDC manquant estamponé à ▲ Missing FDC stamped at	2d	
----	--	----	--	----	-----------------------------------------------------------------------------------	----	--

© bpost

NL ► 943 / 945 - Politieke gevangenen te Breendonk. gnvv ► 17/02/1954

FR ► 943/945 - Prisonniers politiques à Breendonk. pdpv ► ▲

EN ► 943 / 945 - Political prisoners at Breendonk. nps ► ▲

Info: folder uitgegeven?
 dépliant délivré ?
 flyer issued?

Opm.:
 Note:

P.?	943	-	1+1x ⊞	Brux-Bruss	P.?	945	944	943	-	1+2x ⊞	Brux-Bruss	---	---	---	---	---	---	---	---	---	---	---	---	---	---	---	---
-----	-----	---	--------	------------	-----	-----	-----	-----	---	--------	------------	-----	-----	-----	-----	-----	-----	-----	-----	-----	-----	-----	-----	-----	-----	-----	-----

3a		3b		3c		3d	
----	--	----	--	----	--	----	--

		Nr van Postzegels op FDC N° du timbre sur le FDC No. of stamps on FDC	Plaats: vv of gnvv Lieu: pv ou pdpv Place: ps or nps		Nr van Postzegels op FDC N° du timbre sur le FDC No. of stamps on FDC	Plaats: vv of gnvv Lieu: pv ou pdpv Place: ps or nps		Nr van Postzegels op FDC N° du timbre sur le FDC No. of stamps on FDC	Plaats: vv of gnvv Lieu: pv ou pdpv Place: ps or nps		Nr van Postzegels op FDC N° du timbre sur le FDC No. of stamps on FDC	Plaats: vv of gnvv Lieu: pv ou pdpv Place: ps or nps
--	--	--------------------------------------------------------------------------------------------------	---------------------------------------------------------------------------------	--	--------------------------------------------------------------------------------------------------	---------------------------------------------------------------------------------	--	--------------------------------------------------------------------------------------------------	---------------------------------------------------------------------------------	--	--------------------------------------------------------------------------------------------------	---------------------------------------------------------------------------------

© bpost

NL ▶	946 / 951 - Begijnhof van Brugge	gnvv ▶	17/02/1954	Info:	folder uitgegeven?	Opm.:	
FR ▶	946/951 - Béguinage de Bruges	pdpv ▶	▲		dépliant délivré ?	Note:	
EN ▶	946 / 951 - Beguinage of Bruges	nps ▶	▲		flyer issued?	Note:	

P.?	947	-	1+1x	Brux-Bruss	P.?	946	-	1+1x	Brux-Bruss	P.?	947 948 950	2x	Brux-Bruss	P.?	950 947	-	1+2x	Brux-Bruss
-----	-----	---	------	------------	-----	-----	---	------	------------	-----	-------------	----	------------	-----	---------	---	------	------------

4a

4b

4c

4d

© bpost

NL ▶	946 / 951 - Begijnhof van Brugge	gnvv ▶	17/02/1954	Info:	folder uitgegeven?	Opm.:	
FR ▶	946/951 - Béguinage de Bruges	pdpv ▶	▲		dépliant délivré ?	Note:	
EN ▶	946 / 951 - Beguinage of Bruges	nps ▶	▲		flyer issued?	Note:	

P.?	948 947 950	-	1+2x	Brux-Bruss	P.?	951 949 946	2x	Brux-Bruss	P.?	946	1x	1+1x	Brux-Bruss	P.?	947 948 950	2x	Brux-Bruss
-----	-------------	---	------	------------	-----	-------------	----	------------	-----	-----	----	------	------------	-----	-------------	----	------------

5a

5b

5c

5d

© bpost

NL ▶	946 / 951 - Begijnhof van Brugge	gnvv ▶	17/02/1954	Info:	folder uitgegeven?	Opm.:	
FR ▶	946/951 - Béguinage de Bruges	pdpv ▶	▲		dépliant délivré ?	Note:	
EN ▶	946 / 951 - Beguinage of Bruges	nps ▶	▲		flyer issued?	Note:	

P.?	946 951 950	2x	Brux-Bruss	P.?	946 949 946	2x	1+2x	Brux-Bruss	P.?	948 950 947	2x	Brux-Bruss	P.?	951 949 946	2x	Brux-Bruss
-----	-------------	----	------------	-----	-------------	----	------	------------	-----	-------------	----	------------	-----	-------------	----	------------

6a

6b

6c

6d

© bpost

NL ▶	952 / 954 - Rotary International	gnvv ▶	17/02/1954	Info:	folder uitgegeven?	Opm.:	
FR ▶	952/954 - Rotary International	pdpv ▶	▲		dépliant délivré ?	Note:	
EN ▶	952 / 954 - Rotary International	nps ▶	▲		flyer issued?	Note:	

P.?	954 953	-	1+1x	Brux-Bruss	P.?	954 951	3x	Oostende	P.?	954 953	3x	Oostende	P.?	952	-	1+1x	La Louviere
-----	---------	---	------	------------	-----	---------	----	----------	-----	---------	----	----------	-----	-----	---	------	-------------

7a

7b

7c

7d

	Nr van Postzegels op FDC N° du timbre sur le FDC No. of stamps on FDC	Plaats: vv of gnvv Lieu: pv ou pdpv Place: ps or nps	Nr van Postzegels op FDC N° du timbre sur le FDC No. of stamps on FDC	Plaats: vv of gnvv Lieu: pv ou pdpv Place: ps or nps	Nr van Postzegels op FDC N° du timbre sur le FDC No. of stamps on FDC	Plaats: vv of gnvv Lieu: pv ou pdpv Place: ps or nps	Nr van Postzegels op FDC N° du timbre sur le FDC No. of stamps on FDC	Plaats: vv of gnvv Lieu: pv ou pdpv Place: ps or nps
▼	P....		P....		P....		P....	

© bpost	NL ▶ 955 / 960 - Tuberculosebestrijding.	gnvv ▶ 17/02/1954	FR ▶ 955/960 - Lutte contre la tuberculose.	pdpv ▶ ▲	EN ▶ 955 / 960 - Tuberculosis Control.	nps ▶ ▲	Info: folder uitgegeven? dépliant délivré? flyer issued?	Opm.: Note:	© bpost
---------	------------------------------------------	-------------------	---------------------------------------------	----------	----------------------------------------	---------	----------------------------------------------------------------	----------------	---------

▼	P.?	955	▶	958	-	1+2x	Brux-Bruss	▼	P.?	955	▶	958	2x	Brux-Bruss	▼	-----	▼	-----	▼	-----	▼	-----																						
8	8a											8b											8c	<p>waarschijnlijk geen FDC meer / Probablement plus de FDC / Probably no more FDC</p>										8d	<p>waarschijnlijk geen FDC meer / Probablement plus de FDC / Probably no more FDC</p>									

© bpost	NL ▶ 961 / 963 - Gentse Floralien I.	gnvv ▶ 17/02/1954	FR ▶ 961/963 - Florales de Gand I. - Propagande pour les Florales de Gand I.	pdpv ▶ ▲	EN ▶ 961 / 963 - Florales of Ghent I.	nps ▶ ▲	Info: — folder Nr. gn/55 vnr. 1 — — dépliant Nr. gn/55 vnr. 1 — — flyer Nr. gn/55 vnr. 1 —	Opm.: Note:	© bpost
---------	--------------------------------------	-------------------	------------------------------------------------------------------------------	----------	---------------------------------------	---------	--------------------------------------------------------------------------------------------------	----------------	---------

▼	3scan?	961	962	963	2x	P.??	?	▼	-----	▼	-----	▼	-----	▼	-----	▼	-----	▼	-----	▼	-----																							
9	9a											9b	<p>waarschijnlijk geen FDC meer / Probablement plus de FDC / Probably no more FDC</p>										9c	<p>waarschijnlijk geen FDC meer / Probablement plus de FDC / Probably no more FDC</p>										9d	<p>waarschijnlijk geen FDC meer / Probablement plus de FDC / Probably no more FDC</p>									

© bpost	NL ▶ 964 / 966 - Keizer Karel	gnvv ▶ 17/02/1954	FR ▶ 964/966 - Charles Quint- Exposition et son temps à Gand: Peintures	pdpv ▶ ▲	EN ▶ 964 / 966 - Emperor Charles V	nps ▶ ▲	Info: — folder Nr. gn/55 vnr. 2 — — dépliant Nr. gn/55 vnr. 2 — — flyer Nr. gn/55 vnr. 2 —	Opm.: Note:	© bpost
---------	-------------------------------	-------------------	-------------------------------------------------------------------------	----------	------------------------------------	---------	--------------------------------------------------------------------------------------------------	----------------	---------

▼	P.?	966	965	964	2x	Gent	▼	P.?	966	965	964	2x	Brux-Bruss	▼	P.?	966	965	964	-	1+2x	Brux-Bruss	▼	-----	▼	-----	▼	-----																	
10	10a											10b											10c											10d	<p>waarschijnlijk geen FDC meer / Probablement plus de FDC / Probably no more FDC</p>									

© bpost	NL ▶ 967 - Dichter Emile Verhaeren	gnvv ▶ 17/02/1954	FR ▶ 967 - Poète Emile Verhaeren	pdpv ▶ ▲	EN ▶ 967 - Poet Emile Verhaeren	nps ▶ ▲	Info: — folder Nr. gn/55 vnr. 3 — — dépliant Nr. gn/55 vnr. 3 — — flyer Nr. gn/55 vnr. 3 —	Opm.: Note:	© bpost
---------	------------------------------------	-------------------	----------------------------------	----------	---------------------------------	---------	--------------------------------------------------------------------------------------------------	----------------	---------

▼	P.?	967	FDC??	-	1+1x	Winterslag	▼	P.?	967	-	1+1x	Brux-Bruss	▼	-----	▼	-----	▼	-----	▼	-----	▼	-----																						
11	11a											11b											11c	<p>waarschijnlijk geen FDC meer / Probablement plus de FDC / Probably no more FDC</p>										11d	<p>waarschijnlijk geen FDC meer / Probablement plus de FDC / Probably no more FDC</p>									

	Nr van Postzegels op FDC N° du timbre sur le FDC No. of stamps on FDC	Plaats: vv of gnvv Lieu: pv ou pdpv Place: ps or nps	Nr van Postzegels op FDC N° du timbre sur le FDC No. of stamps on FDC	Plaats: vv of gnvv Lieu: pv ou pdpv Place: ps or nps	Nr van Postzegels op FDC N° du timbre sur le FDC No. of stamps on FDC	Plaats: vv of gnvv Lieu: pv ou pdpv Place: ps or nps	Nr van Postzegels op FDC N° du timbre sur le FDC No. of stamps on FDC	Plaats: vv of gnvv Lieu: pv ou pdpv Place: ps or nps
▼	P....		P....		P....		P....	

© bpost NL ▶ 968 - Textieltentoonstelling te Brussel gnvv ▶ 17/02/1954

FR ▶ 968 - Exposition textile à Bruxelles pdpv ▶ ▲

EN ▶ 968 - Textile exhibition in Brussels nps ▶ ▲

Info: — folder Nr. gn/55 vnr. 4 —
— dépliant Nr. gn/55 vnr. 4 —
— flyer Nr. gn/55 vnr. 4 —

Opm.:
Note:

P.?	968	-	1+1x	Brux-Bruss	-----	-----	-----	-----
-----	-----	---	------	------------	-------	-------	-------	-------

12

12b waarschijnlijk geen FDC meer / Probablement plus de FDC / Probably no more FDC

12c waarschijnlijk geen FDC meer / Probablement plus de FDC / Probably no more FDC

12d waarschijnlijk geen FDC meer / Probablement plus de FDC / Probably no more FDC

© bpost NL ▶ 969 / 970 - "De dwaze maagd" van Rik Wouters gnvv ▶ 17/02/1954

FR ▶ 969/970 - "La vierge insensée" de Rik Wouters pdpv ▶ ▲

EN ▶ 969 / 970 - "The foolish virgin" by Rik Wouters nps ▶ ▲

Info: — folder Nr. gn/55 vnr. 5 —
— dépliant Nr. gn/55 vnr. 5 —
— flyer Nr. gn/55 vnr. 5 —

Opm.:
Note:

scan?	969	970	ax	P.??	-----	-----	-----	-----
-------	-----	-----	----	------	-------	-------	-------	-------

13

13a Missende FDC met zegel(s) uit ▲ FDC manquant estamponné à ▲ Missing FDC stamped at

13b waarschijnlijk geen FDC meer / Probablement plus de FDC / Probably no more FDC

13c waarschijnlijk geen FDC meer / Probablement plus de FDC / Probably no more FDC

13d waarschijnlijk geen FDC meer / Probablement plus de FDC / Probably no more FDC

© bpost NL ▶ 971 / 972 - De Romantiek in de streek van Luik gnvv ▶ 17/02/1954

FR ▶ 971/972 - Romantisme en région liégeoise pdpv ▶ ▲

EN ▶ 971 / 972 - Romanticism in the Liège region nps ▶ ▲

Info: — folder Nr. gn/55 vnr. 6 —
— dépliant Nr. gn/55 vnr. 6 —
— flyer Nr. gn/55 vnr. 6 —

Opm.:
Note:

P.?	972	971	-	1+1x	Liège	-----	-----	-----
-----	-----	-----	---	------	-------	-------	-------	-------

14

14b waarschijnlijk geen FDC meer / Probablement plus de FDC / Probably no more FDC

14c waarschijnlijk geen FDC meer / Probablement plus de FDC / Probably no more FDC

14d waarschijnlijk geen FDC meer / Probablement plus de FDC / Probably no more FDC

© bpost NL ▶ 973 / 978 - Uitvinders vvd ▶ 17/02/1954

FR ▶ 973/978 - Inventeurs pv ▶ ▲

EN ▶ 973 / 978 - Inventors ps ▶ ▲

Info: — folder Nr. gn/55 vnr. 7 —
— dépliant Nr. gn/55 vnr. 7 —
— flyer Nr. gn/55 vnr. 7 —

Opm.:
Note:

P.?	973	974	975	2x	Brux-Bruss	P.?	976	978	977	2x	Brux-Bruss	P.?	975	974	973	2x	Brux-Bruss	P.?	973	973	2x	Brux-Bruss
-----	-----	-----	-----	----	------------	-----	-----	-----	-----	----	------------	-----	-----	-----	-----	----	------------	-----	-----	-----	----	------------

15

15b

15c

15d

NL		FR		EN		NL		FR		EN		NL		FR		EN							
Nr van Postzegels op FDC N° du timbre sur le FDC No. of stamps on FDC		Plaats: vv of gnvv Lieu: pv ou pdpv Place: ps or nps		P....		Nr van Postzegels op FDC N° du timbre sur le FDC No. of stamps on FDC		Plaats: vv of gnvv Lieu: pv ou pdpv Place: ps or nps		P....		Nr van Postzegels op FDC N° du timbre sur le FDC No. of stamps on FDC		Plaats: vv of gnvv Lieu: pv ou pdpv Place: ps or nps		P....		Nr van Postzegels op FDC N° du timbre sur le FDC No. of stamps on FDC		Plaats: vv of gnvv Lieu: pv ou pdpv Place: ps or nps			
979 / 985 - Tuberculosebestrijding - Lentevreugde		979/985 - Lutte contre la tuberculose - Joie printanière		979 / 985 - Fighting tuberculosis - Spring joy		vv 17/02/1954		Info: — folder Nr. gn/55 vnr. 8 —		Opm.: —		— dépliant Nr. gn/55 vnr. 8 —		Note: —		— flyer Nr. gn/55 vnr. 8 —		Note: —		—			
P.?		980 982		1+1x		Brux-Bruss		P.?		980 982		1+1x		Brux-Bruss		P.?		984 985 983		2x		Brux-Bruss	
979 981		blauw / bleu / blue						979 981		blauw / bleu / blue						984 985 983		rood / rouge / red					



16
16a
16b
16c

waarschijnlijk geen FDC meer / Probablement plus de FDC / Probably no more FDC

NL		FR		EN		nlv 17/02/1954		Info: — folder Nr. gn/56 vnr. 1 —		Opm.: —		— dépliant Nr. gn/56 vnr. 1 —		Note: —		— flyer Nr. gn/56 vnr. 1 —		Note: —		—			
986 - Rode Kruis van België		986 - Croix Rouge de Belgique - "Soyer donneur de sang".		986 - Red Cross of Belgium		gnvv		—		—		—		—		—		—		—			
P.?		986		1+1x		Brux-Bruss		P.?		986		1+1x		Brux-Bruss		P.?		986		1+1x		Brux-Bruss	



17
17a
17b

waarschijnlijk geen FDC meer / Probablement plus de FDC / Probably no more FDC

17
17a
17b

waarschijnlijk geen FDC meer / Probablement plus de FDC / Probably no more FDC

17
17a
17b

waarschijnlijk geen FDC meer / Probablement plus de FDC / Probably no more FDC

NL		FR		EN		gnvv 17/02/1954		Info: — folder Nr. gn/56 vnr. 2 —		Opm.: —		— dépliant Nr. gn/56 vnr. 2 —		Note: —		— flyer Nr. gn/56 vnr. 2 —		Note: —		—			
987 / 989 - 200e verjaardag der geboorte van Mozart.		987/989 - 200e anniversaire de la naissance de Mozart.		987 / 989 - 200th anniversary of Mozart's birth		gnvv		—		—		—		—		—		—		—			
P.?		988 989 987		2x		Brux-Bruss		P.?		988 989 987		2x		Brux-Bruss		P.?		988 989 987		2x		Brux-Bruss	



18
18a
18b

waarschijnlijk geen FDC meer / Probablement plus de FDC / Probably no more FDC

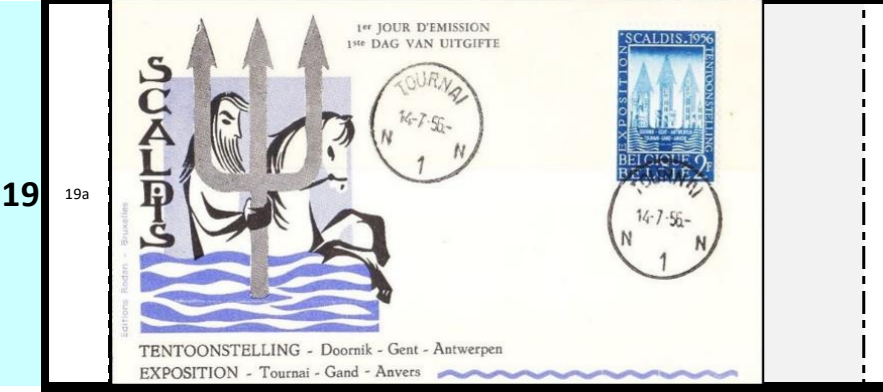
18
18a
18b

waarschijnlijk geen FDC meer / Probablement plus de FDC / Probably no more FDC

18
18a
18b

waarschijnlijk geen FDC meer / Probablement plus de FDC / Probably no more FDC

NL		FR		EN		gnvv 17/02/1954		Info: — folder Nr. gn/56 vnr. 3 —		Opm.: —		— dépliant Nr. gn/56 vnr. 3 —		Note: —		— flyer Nr. gn/56 vnr. 3 —		Note: —		—			
990 - Scaldis-tentoonstelling		990 - Scaldis - Exposition à Tournai, Gand et Anvers		990 - Scaldis exhibition		gnvv		—		—		—		—		—		—		—			
P.?		990		1+1x		Tournai		P.?		990		1+1x		Gent		P.?		990		1+1x		Gent	



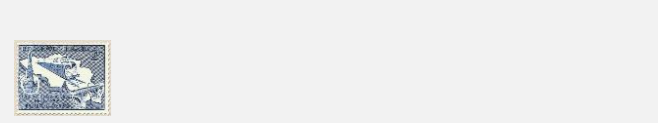



19
19a
19b
19c

waarschijnlijk geen FDC meer / Probablement plus de FDC / Probably no more FDC

19
19a
19b
19c

waarschijnlijk geen FDC meer / Probablement plus de FDC / Probably no more FDC

		Nr van Postzegels op FDC N° du timbre sur le FDC No. of stamps on FDC		Plaats: vv of gnvv Lieu: pv ou pdpv Place: ps or nps		Nr van Postzegels op FDC N° du timbre sur le FDC No. of stamps on FDC		Plaats: vv of gnvv Lieu: pv ou pdpv Place: ps or nps		Nr van Postzegels op FDC N° du timbre sur le FDC No. of stamps on FDC		Plaats: vv of gnvv Lieu: pv ou pdpv Place: ps or nps		Nr van Postzegels op FDC N° du timbre sur le FDC No. of stamps on FDC		Plaats: vv of gnvv Lieu: pv ou pdpv Place: ps or nps	
▼	© bpost	NL ▶	991 / 993 - Koningin Elizabeth			gnvv ▶	17/02/1954			Info:	— folder Nr. gn/56 vnr. 4 — — dépliant Nr. gn/56 vnr. 4 — — flyer Nr. gn/56 vnr. 4 —			Opm.:			© bpost
		FR ▶	991/993 - Reine Elizabeth			pdpv ▶	▲							Note:			
		EN ▶	991 / 993 - Queen Elizabeth			nps ▶	▲							Note:			
		P.?	991	992	993	2x			Brux-Bruss								
20	20a				20b	<p>waarschijnlijk geen FDC meer / Probablement plus de FDC / Probably no more FDC</p>			20c	<p>waarschijnlijk geen FDC meer / Probablement plus de FDC / Probably no more FDC</p>			20d	<p>waarschijnlijk geen FDC meer / Probablement plus de FDC / Probably no more FDC</p>			
	© bpost	NL ▶	994 / 995 - Europa			gnvv ▶	17/02/1954			Info:	— folder Nr. gn/56 vnr. 5 — — dépliant Nr. gn/56 vnr. 5 — — flyer Nr. gn/56 vnr. 5 —			Opm.:			© bpost
		FR ▶	994/995 - Europe			pdpv ▶	▲							Note:			
		EN ▶	994 / 995 - Europe			nps ▶	▲							Note:			
		P.31?	994	995		1x			Brux-Bruss								
21	21a				21b	<p>waarschijnlijk geen FDC meer / Probablement plus de FDC / Probably no more FDC</p>			21c	<p>waarschijnlijk geen FDC meer / Probablement plus de FDC / Probably no more FDC</p>			21d	<p>waarschijnlijk geen FDC meer / Probablement plus de FDC / Probably no more FDC</p>			
	© bpost	NL ▶	996 - Spoorlijn Brussel - Luxemburg			gnvv ▶	17/02/1954			Info:	— folder Nr. gn/56 vnr. 6 — — dépliant Nr. gn/56 vnr. 6 — — flyer Nr. gn/56 vnr. 6 —			Opm.:			© bpost
		FR ▶	996 - Chemin de fer Bruxelles - Luxembourg.			pdpv ▶	▲							Note:			
		EN ▶	996 - Brussels - Luxembourg railway line			nps ▶	▲							Note:			
		P.31?	996	??	??	ax			P.??								
22	22a	 <p>Missende FDC met zegel(s) uit ▲ FDC manquant estamponé à ▲ Missing FDC stamped at</p>			22b	<p>waarschijnlijk geen FDC meer / Probablement plus de FDC / Probably no more FDC</p>			22c	<p>waarschijnlijk geen FDC meer / Probablement plus de FDC / Probably no more FDC</p>			22d	<p>waarschijnlijk geen FDC meer / Probablement plus de FDC / Probably no more FDC</p>			
	© bpost	NL ▶	997 - Edouard Anseele			gnvv ▶	17/02/1954			Info:	— folder Nr. gn/56 vnr. 7 — — dépliant Nr. gn/56 vnr. 7 — — flyer Nr. gn/56 vnr. 7 —			Opm.:			© bpost
		FR ▶	997 - Edouard Anseele - Centenaire de la naissance d'Edouard Anseele (1856-1938)			pdpv ▶	▲							Note:			
		EN ▶	997 - Edouard Anseele			nps ▶	▲							Note:			
		P.?	997			1x			Brux-Bruss								
23	23a	 <p>Hulde aan de gedachtenis van Edouard Anseele. Hommage à la mémoire d'Edouard Anseele.</p>			23b	<p>waarschijnlijk geen FDC meer / Probablement plus de FDC / Probably no more FDC</p>			23c	<p>waarschijnlijk geen FDC meer / Probablement plus de FDC / Probably no more FDC</p>			23d	<p>waarschijnlijk geen FDC meer / Probablement plus de FDC / Probably no more FDC</p>			

		Nr van Postzegels op FDC P.... N° du timbre sur le FDC No. of stamps on FDC	Plaats: vv of gnvv Lieu: pv ou pdpv Place: ps or nps	Nr van Postzegels op FDC P.... N° du timbre sur le FDC No. of stamps on FDC	Plaats: vv of gnvv Lieu: pv ou pdpv Place: ps or nps	Nr van Postzegels op FDC P.... N° du timbre sur le FDC No. of stamps on FDC	Plaats: vv of gnvv Lieu: pv ou pdpv Place: ps or nps	Nr van Postzegels op FDC P.... N° du timbre sur le FDC No. of stamps on FDC	Plaats: vv of gnvv Lieu: pv ou pdpv Place: ps or nps
--	--	---------------------------------------------------------------------------------------------	-------------------------------------------------------------------	---------------------------------------------------------------------------------------------	-------------------------------------------------------------------	---------------------------------------------------------------------------------------------	-------------------------------------------------------------------	---------------------------------------------------------------------------------------------	-------------------------------------------------------------------

© bpost NL ▶ 998 / 1004 - Verzorging (rood kruis) gnvv ▶ 17/02/1954

FR ▶ 998/1004 - Soins - Lutte contre la tuberculose. Série «Soins infirmiers» (croix rouge) pdpv ▶ ▲

EN ▶ 998 / 1004 - Care (red cross) nps ▶ ▲

Info: — folder Nr. gn/56 vnr. 8 —
— dépliant Nr. gn/56 vnr. 8 —
— flyer Nr. gn/56 vnr. 8 —

Opm.:
Note:

P.?	1001	998	1+2x	Brux-Bruss	P.?	1004	1002	1+1x	Brux-Bruss										
-----	------	-----	------	------------	-----	------	------	------	------------	--	--	--	--	--	--	--	--	--	--

24a

24b

24c

waarschijnlijk geen FDC meer / Probablement plus de FDC /
Probably no more FDC

24d

waarschijnlijk geen FDC meer / Probablement plus de FDC /
Probably no more FDC

© bpost NL ▶ 1005 / 1007 - Leopold III Open kraag met V en kroon type 428 gnvv ▶ 17/02/1954

FR ▶ 1005/1007 - effigie de S.M. le roi Léopold III - Col ouvert avec V et couronne type 428 pdpv ▶ ▲

EN ▶ 1005 / 1007 - Leopold III Open collar with V and crown type 428 nps ▶ ▲

Info: — folder Nr. gn/56 vnr. ??? —
— dépliant Nr. gn/56 vnr. ??? —
— flyer Nr. gn/56 vnr. ??? —

Opm.:
Note:

scan?	1005	1006	1007	ax	P.??														
-------	------	------	------	----	------	--	--	--	--	--	--	--	--	--	--	--	--	--	--

25a

Missende FDC met zegel(s) uit ▲ FDC manquant estamponné à ▲ Missing FDC stamped at

25b

waarschijnlijk geen FDC meer / Probablement plus de FDC /
Probably no more FDC

25c

waarschijnlijk geen FDC meer / Probablement plus de FDC /
Probably no more FDC

25d

waarschijnlijk geen FDC meer / Probablement plus de FDC /
Probably no more FDC

© bpost NL ▶ 1008-1010 - Propaganda gnvv ▶ 17/02/1954

FR ▶ 1008/1010 - Propagande - Exposition universelle de Bruxelles A1958. pdpv ▶ ▲

EN ▶ 1008-1010 - Propaganda nps ▶ ▲

Info: — folder Nr. gn/57 vnr. 1 —
— dépliant Nr. gn/57 vnr. 1 —
— flyer Nr. gn/57 vnr. 1 —

Opm.:
Note:

P.?	1008	1009		Brux-Bruss	P. 53	1008A	1010		Brux-Bruss	P.?	1008A	1x	Brux-Bruss	scan?	1008A	1010	1x	P.??	Brux-Bruss
-----	------	------	--	------------	-------	-------	------	--	------------	-----	-------	----	------------	-------	-------	------	----	------	------------

+ stempel/estampillé/stamped ▶ Sabena

26a

26b

26c

26d

Missende FDC met zegel(s) uit ▲ FDC manquant estamponné à ▲ Missing FDC stamped at

© bpost NL ▶ 1011 - Dag van de postzegel gnvv ▶ 17/02/1954

FR ▶ 1011 - Journée du timbre pdpv ▶ ▲

EN ▶ 1011 - Stamp Day nps ▶ ▲

Info: — folder Nr. gn/57 vnr. 2 —
— dépliant Nr. gn/57 vnr. 2 —
— flyer Nr. gn/57 vnr. 2 —

Opm.:
Note:

P.?	1011		1x	Brux-Bruss	P.?	1011		1x	Brux-Bruss	P.?	1011		1+1x	Brux-Bruss						
-----	------	--	----	------------	-----	------	--	----	------------	-----	------	--	------	------------	--	--	--	--	--	--

27a

27b

27c

27d

waarschijnlijk geen FDC meer / Probablement plus de FDC /
Probably no more FDC

		Nr van Postzegels op FDC P.... N° du timbre sur le FDC No. of stamps on FDC	Plaats: vv of gnvv Lieu: pv ou pdpv Place: ps or nps		Nr van Postzegels op FDC P.... N° du timbre sur le FDC No. of stamps on FDC	Plaats: vv of gnvv Lieu: pv ou pdpv Place: ps or nps		Nr van Postzegels op FDC P.... N° du timbre sur le FDC No. of stamps on FDC	Plaats: vv of gnvv Lieu: pv ou pdpv Place: ps or nps		Nr van Postzegels op FDC P.... N° du timbre sur le FDC No. of stamps on FDC	Plaats: vv of gnvv Lieu: pv ou pdpv Place: ps or nps
--	--	----------------------------------------------------------------------------------------------------	-------------------------------------------------------------------	--	----------------------------------------------------------------------------------------------------	-------------------------------------------------------------------	--	----------------------------------------------------------------------------------------------------	-------------------------------------------------------------------	--	----------------------------------------------------------------------------------------------------	-------------------------------------------------------------------

© bpost NL ▶ **1012 - Sabena** gnvv ▶ 17/02/1954
 FR ▶ **1012 - Sabena - Transport via le service d'hélicoptère de SABENA du 100 000e passager** pdpv ▶ ▲
 EN ▶ **1012 - Sabena** nps ▶ ▲

Info: — folder Nr. gn/57 vnr. 3 —
 — dépliant Nr. gn/57 vnr. 3 —
 — flyer Nr. gn/57 vnr. 3 —

Opm.:
 Note:

P.?	1012	-	1+1x	Brux-Bruss	P.?	1012	-	1+1x	Brux-Bruss	P.??	1016	1017	-	1+1x	Brux-Bruss
-----	------	---	------	------------	-----	------	---	------	------------	------	------	------	---	------	------------

28a

RESEAU HELICOPTERE SABENA
1^{er} JOUR D'EMISSION - 1^{er} DAG VAN UITGIFTE
EN COMMÉMORATION DU
TER GELEGENHEID DER 100.000^{ste} PASSAGIER.

28b

waarschijnlijk geen FDC meer / Probablement plus de FDC /
Probably no more FDC

28c

waarschijnlijk geen FDC meer / Probablement plus de FDC /
Probably no more FDC

28d

waarschijnlijk geen FDC meer / Probablement plus de FDC /
Probably no more FDC

© bpost NL ▶ **1013 / 1018 - Beroemde personen.** vv ▶ 17/02/1954
 FR ▶ **1013/1018 - Personnages célèbres - Question culturelle.** pv ▶ ▲
 EN ▶ **1013 / 1018 - Famous people.** ps ▶ ▲

Info: — folder Nr. gn/57 vnr. 4 —
 — dépliant Nr. gn/57 vnr. 4 —
 — flyer Nr. gn/57 vnr. 4 —

Opm.:
 Note:

P.?	1013	1014	1x	Brux-Brus	P.?	1013	1014	-	1+1x	Brux-Brus	scan?	1016	1017	fax	P.??	Brux-Brus	P.?	1016	1017	-	1+1x	Brux-Brus
-----	------	------	----	-----------	-----	------	------	---	------	-----------	-------	------	------	-----	------	-----------	-----	------	------	---	------	-----------

29a

A LA RENCONTRE DE LA WALLONIE ET DE LA FLANDRE - VLAANDEREN
1^{er} JOUR - 1^{er} DAG
Enveloppe officielle - Fondation Charles PLISNIER
Officiële omslag - Stichting Lodewijk de RAET

29b

A LA RENCONTRE DE LA WALLONIE ET DE LA FLANDRE - VLAANDEREN
1^{er} JOUR - 1^{er} DAG
Officiële omslag - Stichting Lodewijk de RAET
Enveloppe officielle - Fondation Charles PLISNIER

29c

Missende FDC met zegel(s) uit ▲ FDC manquant estamponé à ▲ Missing FDC stamped at

29d

A LA RENCONTRE DE LA WALLONIE ET DE LA FLANDRE - VLAANDEREN
1^{er} JOUR - 1^{er} DAG
Enveloppe officielle - Fondation Charles PLISNIER
Officiële omslag - Stichting Lodewijk de RAET

© bpost NL ▶ **1019 - 50e verjaardag van de zeevaartinstanties van Brugge en Zeebrugge.** vv ▶ 17/02/1954
 FR ▶ **1019 - Cinquantième anniversaire des installations maritimes de Bruges et de Zeebrugge.** pv ▶ ▲
 EN ▶ **1019 - 50th anniversary of the maritime installations of Bruges and Zeebrugge.** ps ▶ ▲

Info: — flyer Nr. gn/57 vnr. 5 —
 #N/B
 — flyer Nr. gn/57 vnr. 5 —

Opm.:
 Note:

P.?	1019	-	1+1x	Brux-Bruss	P.?	1019	-	1+1x	Brux-Bruss	P.?	1019	-	1+1x	Brux-Bruss
-----	------	---	------	------------	-----	------	---	------	------------	-----	------	---	------	------------

30a

50^e anniversaire des Installations Maritimes de Bruges et de Zeebrugge.

30b

waarschijnlijk geen FDC meer / Probablement plus de FDC /
Probably no more FDC

30c

waarschijnlijk geen FDC meer / Probablement plus de FDC /
Probably no more FDC

30d

waarschijnlijk geen FDC meer / Probablement plus de FDC /
Probably no more FDC

© bpost NL ▶ **1020 / 1021 - Aankomst van Leopold I** vv ▶ 17/02/1954
 FR ▶ **1020/1021 - Arrivée de S.M. le roi Léopold I sur le territoire belge** pv ▶ ▲
 EN ▶ **1020 / 1021 - Arrival of Leopold I.** ps ▶ ▲

Info: — folder Nr. gn/57 vnr. 6 —
 — dépliant Nr. gn/57 vnr. 6 —
 — flyer Nr. gn/57 vnr. 6 —

Opm.:
 Note:

P.?	1021	1020	-	1+1x	De Panne	P.?	1020	-	1+1x	De Panne	P.?	1020	-	1+1x	De Panne
-----	------	------	---	------	----------	-----	------	---	------	----------	-----	------	---	------	----------

31a

1^{er} JOUR D'EMISSION
Enveloppe officielle du Comité National du Monument de Léopold I à La Panne.
Officiële omslag van het Nationaal Comité van het Monument Leopold I te De Panne.

31b

1^{er} JOUR D'EMISSION
Enveloppe officielle du Comité National du Monument de Léopold I à La Panne.
Officiële omslag van het Nationaal Comité van het Monument Leopold I te De Panne.

31c

waarschijnlijk geen FDC meer / Probablement plus de FDC /
Probably no more FDC

31d

waarschijnlijk geen FDC meer / Probablement plus de FDC /
Probably no more FDC

		Nr van Postzegels op FDC P.... N° du timbre sur le FDC No. of stamps on FDC	Plaats: vv of gnvv Lieu: pv ou pdpv Place: ps or nps		Nr van Postzegels op FDC P.... N° du timbre sur le FDC No. of stamps on FDC	Plaats: vv of gnvv Lieu: pv ou pdpv Place: ps or nps		Nr van Postzegels op FDC P.... N° du timbre sur le FDC No. of stamps on FDC	Plaats: vv of gnvv Lieu: pv ou pdpv Place: ps or nps		Nr van Postzegels op FDC P.... N° du timbre sur le FDC No. of stamps on FDC	Plaats: vv of gnvv Lieu: pv ou pdpv Place: ps or nps			
© bpost	NL ▶	1022 / 1023 - Lord Baden Powell			vv ▶	17/02/1954		Info:	— folder Nr. gn/57 vnr. 7 — — dépliant Nr. gn/57 vnr. 7 — — flyer Nr. gn/57 vnr. 7 —		Opm.:	© bpost			
	FR ▶	1022/1023 - Lord Baden Powell			pv ▶	▲					Note:				
	EN ▶	1022 / 1023 - Lord Baden Powell			ps ▶	▲					Note:				
	P.?	1022	1023	1x			Brux-Bruss								
32	32a					32b					32c	waarschijnlijk geen FDC meer / Probablement plus de FDC / Probably no more FDC			

	Nr van Postzegels op FDC P.... N° du timbre sur le FDC No. of stamps on FDC	Plaats: vv of gnvv Lieu: pv ou pdpv Place: ps or nps		Nr van Postzegels op FDC P.... N° du timbre sur le FDC No. of stamps on FDC	Plaats: vv of gnvv Lieu: pv ou pdpv Place: ps or nps		Nr van Postzegels op FDC P.... N° du timbre sur le FDC No. of stamps on FDC	Plaats: vv of gnvv Lieu: pv ou pdpv Place: ps or nps		Nr van Postzegels op FDC P.... N° du timbre sur le FDC No. of stamps on FDC	Plaats: vv of gnvv Lieu: pv ou pdpv Place: ps or nps				
© bpost	NL ▶	1024 - 4de biënnale voor beeldhouwkunst			vv ▶	17/02/1954		Info:	— folder Nr. gn/57 vnr. 8 — — dépliant Nr. gn/57 vnr. 8 — — flyer Nr. gn/57 vnr. 8 —		Opm.:	© bpost			
	FR ▶	1024 - Quatrième biennale de sculpture dans le parc "Middelheim" à Anvers.			pv ▶	▲					Note:				
	EN ▶	1024 - 4th biennial of sculpture			ps ▶	▲					Note:				
	P.?	1024					Antwerpen								
33	33a					33b	waarschijnlijk geen FDC meer / Probablement plus de FDC / Probably no more FDC				33c	waarschijnlijk geen FDC meer / Probablement plus de FDC / Probably no more FDC			

	Nr van Postzegels op FDC P.... N° du timbre sur le FDC No. of stamps on FDC	Plaats: vv of gnvv Lieu: pv ou pdpv Place: ps or nps		Nr van Postzegels op FDC P.... N° du timbre sur le FDC No. of stamps on FDC	Plaats: vv of gnvv Lieu: pv ou pdpv Place: ps or nps		Nr van Postzegels op FDC P.... N° du timbre sur le FDC No. of stamps on FDC	Plaats: vv of gnvv Lieu: pv ou pdpv Place: ps or nps		Nr van Postzegels op FDC P.... N° du timbre sur le FDC No. of stamps on FDC	Plaats: vv of gnvv Lieu: pv ou pdpv Place: ps or nps									
© bpost	NL ▶	1025 / 1026 - Europa			vv ▶	17/02/1954		Info:	— folder Nr. gn/57 vnr. 9 — — dépliant Nr. gn/57 vnr. 9 — — flyer Nr. gn/57 vnr. 9 —		Opm.:	© bpost								
	FR ▶	1025/1026 - Europe. Six épis de blé, symbole de paix et de prospérité.			pv ▶	▲					Note:									
	EN ▶	1025 / 1026 - Europe			ps ▶	▲					Note:									
	Scan?	1025	1026	1x	1+1x	P.??	Brux-Brus													
34	34a	Missende FDC met zegel(s) uit ▲ FDC manquant estamponé à ▲ Missing FDC stamped at 				34b	Missende FDC met zegel(s) uit ▲ FDC manquant estamponé à ▲ Missing FDC stamped at 				34c	Missende FDC met zegel(s) uit ▲ FDC manquant estamponé à ▲ Missing FDC stamped at 				34d	Missende FDC met zegel(s) uit ▲ FDC manquant estamponé à ▲ Missing FDC stamped at 			

	Nr van Postzegels op FDC P.... N° du timbre sur le FDC No. of stamps on FDC	Plaats: vv of gnvv Lieu: pv ou pdpv Place: ps or nps		Nr van Postzegels op FDC P.... N° du timbre sur le FDC No. of stamps on FDC	Plaats: vv of gnvv Lieu: pv ou pdpv Place: ps or nps		Nr van Postzegels op FDC P.... N° du timbre sur le FDC No. of stamps on FDC	Plaats: vv of gnvv Lieu: pv ou pdpv Place: ps or nps		Nr van Postzegels op FDC P.... N° du timbre sur le FDC No. of stamps on FDC	Plaats: vv of gnvv Lieu: pv ou pdpv Place: ps or nps									
© bpost	NL ▶	1025 / 1026 - Europa			vv ▶	17/02/1954		Info:	— folder Nr. gn/57 vnr. 9 — — dépliant Nr. gn/57 vnr. 9 — — flyer Nr. gn/57 vnr. 9 —		Opm.:	© bpost								
	FR ▶	1025/1026 - Europe. Six épis de blé, symbole de paix et de prospérité.			pv ▶	▲					Note:									
	EN ▶	1025 / 1026 - Europe			ps ▶	▲					Note:									
	Scan?	1026	1025	1x	1+1x	P.??	Brux-Brus													
35	35a	Missende FDC met zegel(s) uit ▲ FDC manquant estamponé à ▲ Missing FDC stamped at 				35b	Missende FDC met zegel(s) uit ▲ FDC manquant estamponé à ▲ Missing FDC stamped at 				35c	waarschijnlijk geen FDC meer / Probablement plus de FDC / Probably no more FDC				35d	waarschijnlijk geen FDC meer / Probablement plus de FDC / Probably no more FDC			

	Nr van Postzegels op FDC N° du timbre sur le FDC No. of stamps on FDC	Plaats: vv of gnvv Lieu: pv ou pdpv Place: ps or nps	Nr van Postzegels op FDC N° du timbre sur le FDC No. of stamps on FDC	Plaats: vv of gnvv Lieu: pv ou pdpv Place: ps or nps	Nr van Postzegels op FDC N° du timbre sur le FDC No. of stamps on FDC	Plaats: vv of gnvv Lieu: pv ou pdpv Place: ps or nps	Nr van Postzegels op FDC N° du timbre sur le FDC No. of stamps on FDC	Plaats: vv of gnvv Lieu: pv ou pdpv Place: ps or nps
▼	P....		P....		P....		P....	

36	NL ▶ 1028 / 1029 - Beeltenis van Z.M. Koning Boudewijn, type Marchand (nr924) FR ▶ 1028 / 1029P3 - N. effigie de S.M. le roi Baudouin avec des lunettes: type (Marchand) 924/926 EN ▶ 1028 / 1029 - Statue of H.M. King Baudouin, type Marchand (nr924)	vv ▶ 17/02/1954 pv ▶ ▲ ps ▶ ▲	Info: — folder Nr. gn/57 vnr. ??? — — dépliant Nr. gn/57 vnr. ??? — — flyer Nr. gn/57 vnr. ??? —	Opm.: Note:				
▼	P.??		-----		-----		-----	
36a	Missende FDC met zegel(s) uit ▲ FDC manquant estamponé à ▲ Missing FDC stamped at		36b	waarschijnlijk geen FDC meer / Probablement plus de FDC / Probably no more FDC		36c	waarschijnlijk geen FDC meer / Probablement plus de FDC / Probably no more FDC	

37	NL ▶ 1030 - Belgische zuidpoolexpeditie 1957-58 FR ▶ 1030/1031 - Expédition Antartique Belge 1957-58: EN ▶ 1030 - Belgian South Pole expedition 1957-58	vv ▶ 17/02/1954 pv ▶ ▲ ps ▶ ▲	Info: — folder Nr. gn/57 vnr. 10 — — dépliant Nr. gn/57 vnr. 10 — — flyer Nr. gn/57 vnr. 10 —	Opm.: Note:				
▼	P.45	1030	Brux-Brus	P.46	1030	Brux-Brus	-----	-----

37a		37b		37c	waarschijnlijk geen FDC meer / Probablement plus de FDC / Probably no more FDC	37d	waarschijnlijk geen FDC meer / Probablement plus de FDC / Probably no more FDC
-----	--	-----	--	-----	--------------------------------------------------------------------------------	-----	--------------------------------------------------------------------------------

38	NL ▶ 1031 - Belgische zuidpoolexpeditie 1957-58: type nr 1030 ander waarde/kleur + BL31 FR ▶ 1030/1031 - Expédition Antartique Belge 1957-58: type n ° 1030 avec valeur et couleur différentes EN ▶ 1031 - Belgian South Pole Expedition 1957-58: type no 1030 other value/colour + BL31	vv ▶ 17/02/1954 pv ▶ ▲ ps ▶ ▲	Info: — folder Nr. gn/57 vnr. 10 — — dépliant Nr. gn/57 vnr. 10 — — flyer Nr. gn/57 vnr. 10 —	Opm.: Note:				
▼	P.48	1031	Brux-Bruss	P.49	BL31	Brux-Bruss	-----	-----

38a		38b		38c	waarschijnlijk geen FDC meer / Probablement plus de FDC / Probably no more FDC	38d	waarschijnlijk geen FDC meer / Probablement plus de FDC / Probably no more FDC
-----	--	-----	--	-----	--------------------------------------------------------------------------------	-----	--------------------------------------------------------------------------------

39	NL ▶ 1032 / 1036 - Gedenkteken Generaal George S. Patton FR ▶ 1032/1036 - Mémorial du général George S. Patton EN ▶ 1032 / 1036 - Memorial General George S. Patton	vv ▶ 17/02/1954 pv ▶ ▲ ps ▶ ▲	Info: — folder Nr. gn/57 vnr. 11 — — dépliant Nr. gn/57 vnr. 11 — — flyer Nr. gn/57 vnr. 11 —	Opm.: Note:				
▼	P.47	1032 1033	Brux-Brus	P.47	1036 1035	Brux-Brus	-----	-----

39a		39b		39c	waarschijnlijk geen FDC meer / Probablement plus de FDC / Probably no more FDC	39d	waarschijnlijk geen FDC meer / Probablement plus de FDC / Probably no more FDC
-----	--	-----	--	-----	--------------------------------------------------------------------------------	-----	--------------------------------------------------------------------------------

		Nr van Postzegels op FDC P.... N° du timbre sur le FDC No. of stamps on FDC	Plaats: vv of gnvv Lieu: pv ou pdpv Place: ps or nps		Nr van Postzegels op FDC P.... N° du timbre sur le FDC No. of stamps on FDC	Plaats: vv of gnvv Lieu: pv ou pdpv Place: ps or nps		Nr van Postzegels op FDC P.... N° du timbre sur le FDC No. of stamps on FDC	Plaats: vv of gnvv Lieu: pv ou pdpv Place: ps or nps		Nr van Postzegels op FDC P.... N° du timbre sur le FDC No. of stamps on FDC	Plaats: vv of gnvv Lieu: pv ou pdpv Place: ps or nps
--	--	---------------------------------------------------------------------------------------------	-------------------------------------------------------------------	--	---------------------------------------------------------------------------------------------	-------------------------------------------------------------------	--	---------------------------------------------------------------------------------------------	-------------------------------------------------------------------	--	---------------------------------------------------------------------------------------------	-------------------------------------------------------------------

© bpost

NL ▶ **1037 - Adolphe Max** vv ▶ 17/02/1954

FR ▶ **1037 - Adolphe Max** pv ▶ ▲

EN ▶ **1037 - Adolphe Max** ps ▶ ▲

Info: — folder Nr. gn/57 vnr. 12 —
— dépliant Nr. gn/57 vnr. 12 —
— flyer Nr. gn/57 vnr. 12 —

Opm.: © bpost

Note:

Note:

P.50	1037					Brux-Brus	P.50	achterzijde / le dos / back				Brux-Brus							
------	------	--	--	--	--	-----------	------	-----------------------------	--	--	--	-----------	--	--	--	--	--	--	--

40a

40b

40c

waarschijnlijk geen FDC meer / Probablement plus de FDC /
Probably no more FDC

40d

waarschijnlijk geen FDC meer / Probablement plus de FDC /
Probably no more FDC

© bpost

NL ▶ **1038 - K. Elizabeth als doktersassist** vv ▶ 17/02/1954

FR ▶ **1038 - La reine Elizabeth comme assistante médicale** pv ▶ ▲

EN ▶ **1038 - K. Elizabeth as doctor's assistant** ps ▶ ▲

Info: — folder Nr. gn/57 vnr. 13 —
— dépliant Nr. gn/57 vnr. 13 —
— flyer Nr. gn/57 vnr. 13 —

Opm.: © bpost

Note:

Note:

P.51	1038					Brux-Brus													
------	------	--	--	--	--	-----------	--	--	--	--	--	--	--	--	--	--	--	--	--

41a

41b

waarschijnlijk geen FDC meer / Probablement plus de FDC /
Probably no more FDC

41c

waarschijnlijk geen FDC meer / Probablement plus de FDC /
Probably no more FDC

41d

waarschijnlijk geen FDC meer / Probablement plus de FDC /
Probably no more FDC

© bpost

NL ▶ **1039/1045 - Folklore I - Tb Belgische legenden.** vv ▶ 17/02/1954

FR ▶ **1039/1045 - Folklore I - Lutte contre la tuberculose. Légendes belges.** pv ▶ ▲

EN ▶ **1039/1045 - Folklore I - Tb Belgian legends.** ps ▶ ▲

Info: — folder Nr. gn/57 vnr. 14 —
— dépliant Nr. gn/57 vnr. 14 —
— flyer Nr. gn/57 vnr. 14 —

Opm.: © bpost

Note:

Note:

P.52	1042	1044	1040	2x		Brux-Brus	P.52a	1045	1043	■			Brux-Brus	P.52a	1045	1043	■			Brux-Brus	P.52	1044	■															
------	------	------	------	----	--	-----------	-------	------	------	---	--	--	-----------	-------	------	------	---	--	--	-----------	------	------	---	--	--	--	--	--	--	--	--	--	--	--	--	--	--	--

42a

42b

42c

42d

© bpost

NL ▶ **1039/1045 - Folklore I - Tb Belgische legenden.** vv ▶ 17/02/1954

FR ▶ **1039/1045 - Folklore I - Lutte contre la tuberculose. Légendes belges.** pv ▶ ▲

EN ▶ **1039/1045 - Folklore I - Tb Belgian legends.** ps ▶ ▲

Info: — folder Nr. gn/57 vnr. 14 —
— dépliant Nr. gn/57 vnr. 14 —
— flyer Nr. gn/57 vnr. 14 —

Opm.: © bpost

Note:

Note:

P.52a	1045	1043	■			Brux-Brus	P.52a	1045	1043	■			Brux-Brus	P.52a	1045	1043	■			Brux-Brus	P.52	1042	1044	1040	2x														
-------	------	------	---	--	--	-----------	-------	------	------	---	--	--	-----------	-------	------	------	---	--	--	-----------	------	------	------	------	----	--	--	--	--	--	--	--	--	--	--	--	--	--	--

43a

43b

43c

43d